

- 12: Spots de jeunes chênes
- 13: Rocher du Calvaire
- 14: Le Potager du Sacristain, la Tisanerie et la Main Biblique
- 15: Le Tilleul et ses Amis
- 16: Clairière Vivace
- 17: Jardin des Migrants
- 18: Système hydraulique
- 19: Chemin de Croix
- 20: Bosquet Romantique
- 21: Les Cercles du Carré
- 22: Le Rucher
- 23: Jardin du Chalet
- 24: Les Clés du Jardin
- 25: La Grotte de Lourdes
- 26: La Tisanerie
- 27: La Main alias le jardin biblique
- 28: Le Potager?

- 01: Jardin d'accueil
- 02: Jardin du compost
- 03: Allée du Fondateur
- 04: Jardin de Saint Joseph
- 05: Allées du Verger
- 06: Berges Est du Bassin
- 07: Jardin de la Petite Croix
- 08: Bosquet du Couchant
- 09: Passage du Parking
- 10: Massif de l'accueil

* Le Parc du Centre Spirituel du Hautmont, 8 ha, Mouvaux *

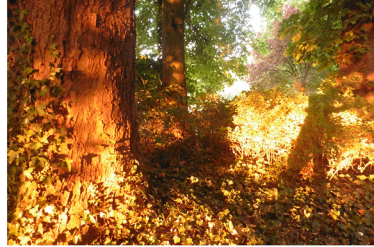


01- Jardin d'accueil



- *une voute en rhodendron autour du socle du coeur de Jésus
- *être entouré comme dans un coeur végétal
- *en vue mais caché / au centre mais protégé
- *extérieur/ intérieur

02- Jardin du compost



- *une lumière dans la forêt
- *en lien avec le potager
- *garage matériel jardinier
- *socle de la statue de Saint Michel dans le cercle d'ifs

03- Allée du Fondateur



- *un héritage spirituel et historique
- *cette sépulture a protégé le parc
- *Franciscus Doyotte mort un 2 septembre
- *honorer ses ancêtres
- *mort, deuil, éternité, héritage spirituel et matériel

04- Jardin de Saint Joseph



- *sous la patronage du père de Jésus
- *jardin de plantes médicinales
- *travail du sol en surface avec une couche de paille
- *conscience de l'enfermement, de protections excessives (barbelé)

05- Allées du Verger



- *une étoile à six branches
- *valorisation des poires
- *départ des génisses automne
- *production de fruits pour la restauration du Centre
- *récoltes sur des poiriers centenaire mis au jus
- *floraison printannière
- *enclos et bestiaux

06- Berges Est du Bassin



- *les sources mystérieuses
- *prendre conscience de l'importance de l'eau pour la vie
- *protéger les berges, alléger, garder la terre
- *valoriser en installant arbustes et fleurs sauvages
- *grillages et barbelés, queues de cochon
- *7 générations d'enclos!

07- Bosquet de la Petite Croix



- *l'intimité du bosquet
- *relation entre les arbres et la petite croix
- *disposer le lieu pour une prière
- *s'écarter du chemin
- *comprendre un grand arbre

08- Bosquet du Couchant



- *la pause du soir
- *proche de la maison, mais déjà le sous bois
- *anneaux de paillis, pour les protéger du piétinement, leurs propres feuilles
- *soleil couchant sur le verger, derrière l'enclos
- *cercles de bois, nourrir et comprendre la physiologie des arbres

09- Passage du Parking



- *un chemin de traverse
- *relier, ouvrir, désenclaver, respirer, circuler!!!!VIVRE
- *penser la connectivité, les déplacements, le lien avec un paysage automobile en mouvement

10- Massif de l'accueil



- *premiers pas
- *alléger l'entretien par des pratiques plus adaptées à nos capacités et aux besoins naturels des végétaux

12: Spots de jeunes chênes



- *les oiseaux jardiniers, pousses sauvages
- *protéger la première racine d'un arbre
- *installer des essences nobles locales (chêne et châtaigner)
- *à partir de la semence
- *voir grandir un arbre, gènes, naissance

13: Rocher du Calvaire



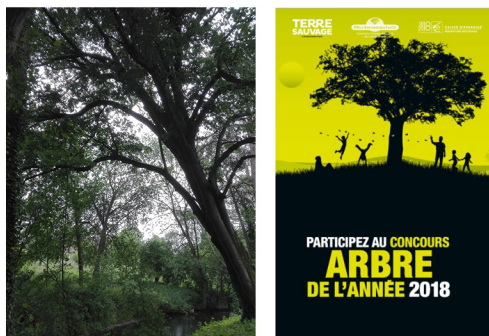
- *dons des ouvriers de tourcoing reconnaissant
- *retrouver des morceaux de statues enfouis dans les jardins en 1970
- *vivre le Triduum au Hautmont
- *fertiliser les rochers, luminosité, grands arbres

14: Le Potager du Sacristain



- *abondance spontanée
- *doter la maison d'un jardin appuyé sur sa façade
- *scories noires, chaleur, plein soleil, protégé du vent, récupération d'eau
- *permaculture, paillage, sol et compostage de surface

15: Le Tilleul et ses Amis



- *relations et cousinage par les végétaux
- *alléger du côté de la chute pour stimuler la repousse opposée et soulager la pression sur les arbres mitoyens
- *planter des jeunes, des nouveaux pendant la mise en lumière du sol
- *accueillir les soutiens en présence

17: Jardin des Migrants



- *apostolat contemporain, terre de liens
- *garder en vie nos émotions fraternelles et notre capacité à l'empathie
- *développer une enveloppe végétale autour d'une structure de bois
- *se reposer dans les épreuves

18- Système hydraulique de la source du Hautmont -----



- *paysage sauvage en péril
- *accompagner un environnement naturel délaissé dans une phase de transition bienveillant
- *enrichir et préserver les berges
- *draguer le lit et installer des essences de berge

19- Chemin de Croix -----



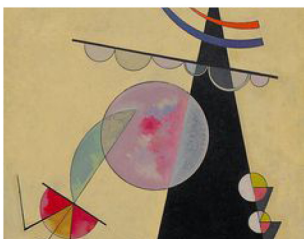
- *itinéraire de piété depuis 100 ans
- *encouragement au dur et long labeur
- *lien entre la grotte de la vierge et les migrants, effort pour les démunis
- *patrimoine culturel et spirituel de l'architecture du jardin
- *régénération des buissons, sélection des arbres d'avenir

20- Bosquet Romantique -----



- *sous bois paysagé
- *détente et vie
- *chutes et morts d'arbres
- *rideau filtrant de la promenade
- *laisser derrière soi, entrer en intimité
- *ombres et lumière

21- Les Cercles du Carré -----



- *kandinsky végétal, inspiration -expiration
- *habiter le grand carré, cieux nocturnes
- *écologie intégrale
- *tonte différenciée
- *espaces de vie, biodiversité
- *lumière, ouverture, respiration,
- *plantes de prairie à floraison pluriannuelle
- *période de grande visibilité

22: Le Rucher



- *saveurs du terroir à emmener chez soi
- *parfum de fleurs vrombissantes
- *fierté de jardiniers
- *protection, attention, prudence, silence, calme

23: Jardin du Chalet



- *disponibilité, accueillante
- *enclos de fête, familles, indépendance
- *travaux 2018, unification
- *jardin de fleurs pour les abeilles
- *redécouverte des statues du calvaire

24: Les Clés du Jardin - groupe Jardinage



Clés du Jardin
pelle à un engagement généreux
re les forces ainsi que la lumière
pour aller de l'avant. » (Lauda
chantant ! Que nos luttes
pour cette planète ne
e de l'espérance. » (Lauda
Trine, communauté sublime d

- *organiser l'entrée en matière
- *transmettre des informations
- *accueillir des groupes
- *donner à comprendre le potentiel du parc pour les retraites et les animations
- *citations

25: La Grotte de Lourdes



- *étoile de la nuit, porte du ciel
- *dévotion à Marie chez les petits en lui offrant un bouquet de fleurs
- *lieu de culte marial, retrouver la Grotte de Lourdes
- *clairière dans les bois, appel de lumière

26: La Tisanerie



- *rafraîchir la façade de la maison
- *produire des plantes aromatiques pour une production de tisane
- *chemin de fertilité pour la vie du sol
- *connexion, relation bénéfique, bien commun

26- La Main alias le Jardin Biblique



- *la main du Christ crucifié
- *ps144-16 «tu ouvres la main: tu rassasies avec bonté tout ce qui vit»
- *plantes de la bible, signification symbolique, réalité agronomique

27- Le potager du Hautmont



- *autoproduction de légumes pour la cuisine du Centre Spirituel
- *autonomie, permaculture, indépendance
- *premiers pas, transmission pratique
- *expérimentation des sens