

Les merveilles du parc

au Centre spirituel du Hautmont

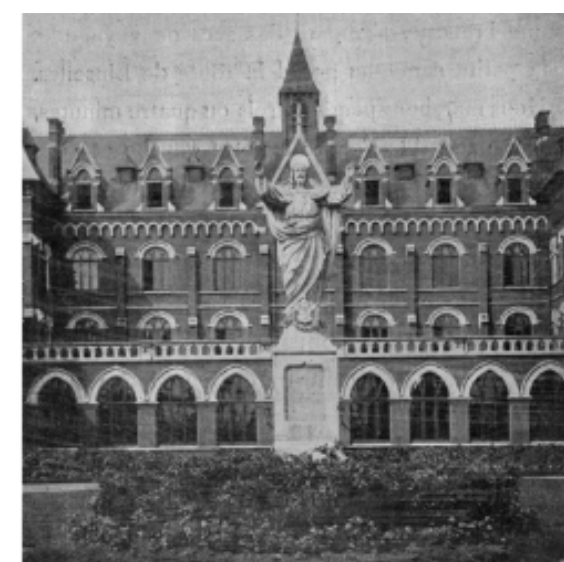
Nous sommes ravis de vous faire découvrir notre parc aux mille facettes. Véritable éco-lieu de 8 hectares, engagé dans la démarche «Église Verte» depuis 2018, et propice à la sérénité, à la contemplation à la reconnexion.



31 rue Mirabeau - 59420 MOUVAUX

1 - Jardin d'accueil

Une voûte de rhododendrons entoure le socle sur lequel s'érigéait autrefois la statue de Jésus.



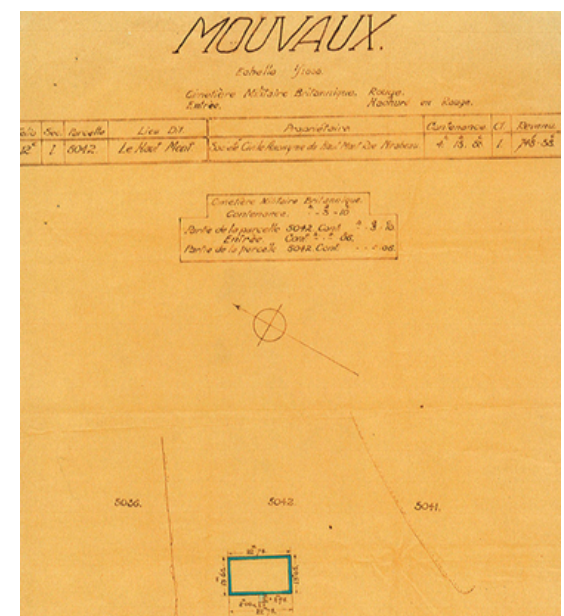
2- Projet “Terre d’Envol”

Ce projet vise à devenir un potager bio. Un long travail de fertilisation de la parcelle a été effectué. Cette zone accueille actuellement des plantes mellifères pour nos abeilles.



3- Jardin de la Grande Guerre

Le Hautmont a fait office d'hôpital de guerre français de août 1914 à juin 1917. Il est passé aux mains des allemands jusqu'en octobre 1918, puis repris par l'empire britannique. **117 soldats** y sont morts dont certains ont été enterrés ici avant d'être déplacés dans des cimetières militaires.



4- Allée du fondateur

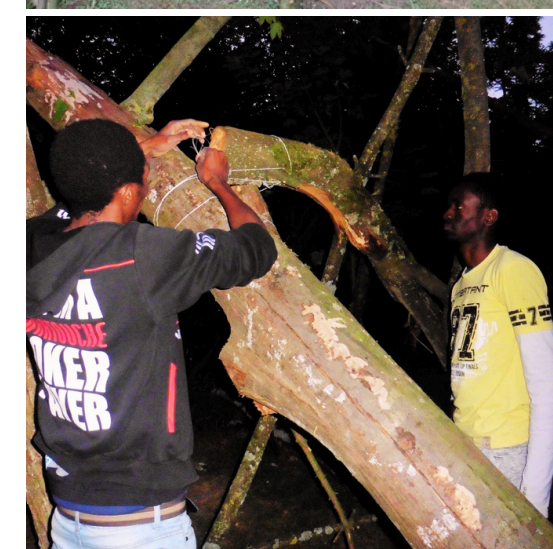
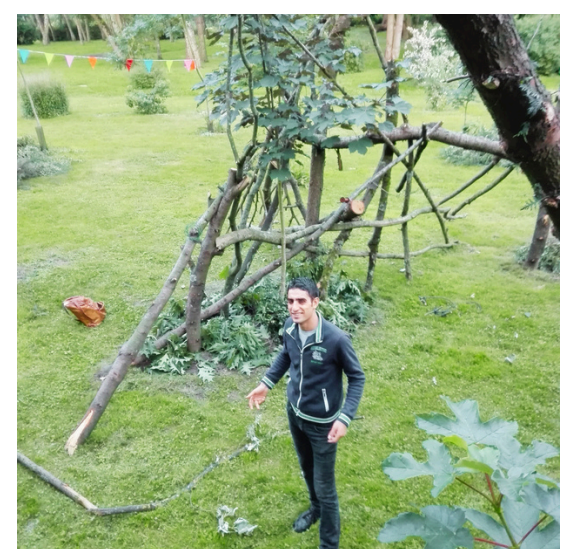
Tombe du père François Doyotte, jésuite ignatien, fondateur de la maison “Notre-Dame du Haut-Mont” à Mouvaux dont il fait, un lieu de retraites et un centre d'études sociales.



5- Jardin des migrants

Né à la fois du désir d'offrir un lieu d'ancrage aux jeunes déracinés et de répondre à un réel besoin d'embellissement du parc, cet espace a vu le jour pendant l'été 2018.

Une quinzaine de jeunes migrants accueillis au Hautmont pouvaient ainsi se poser dans un lieu bienveillant et, s'ils le souhaitaient, participer aux côtés des bénévoles à ce projet et y laisser leur empreinte...



NB : Le Hautmont accueille régulièrement pour quelques jours ou quelques mois, des personnes en situation difficile (migrants, réfugiés...)

6- Jardin Biblique

La Bible regorge de références à la nature. Ce jardin a été créé en 2018, en forme de main, pour y faire grandir les plantes de la Bible, et allier spiritualité et jardinage.



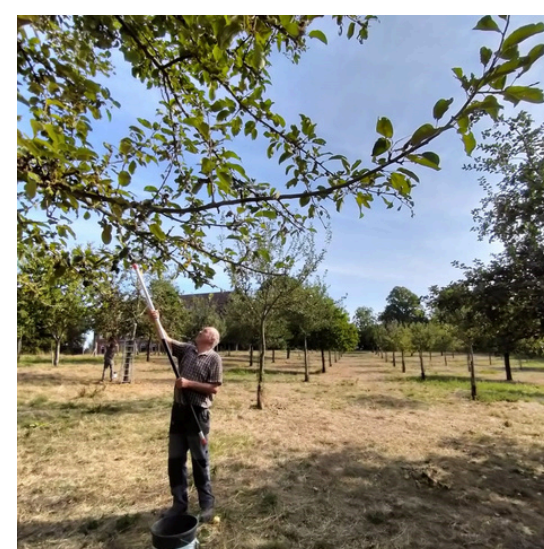
7 - Tisanerie

Un important travail du sol a été nécessaire pour transformer cet espace, de schiste noir et de cailloux, en une terre fertile. Voisin du jardin biblique, cet espace accueille diverses plantes aromatiques.



8- Allées du Verger

Un vaste verger de pommiers et poiriers (pour la plupart centenaires), entretenu par Annie et Philippe Leclercq, et qui produit selon les années plusieurs centaines de bouteilles de jus de fruits.



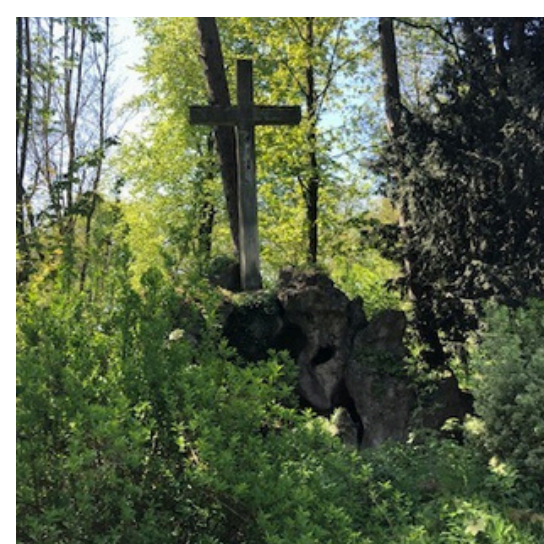
9- Ruches du Hautmont

Annie et Philippe gèrent également l'entretien des ruches du Hautmont et la production de miel. Une allée de fleurs mellifères a été plantée cette année le long du verger.



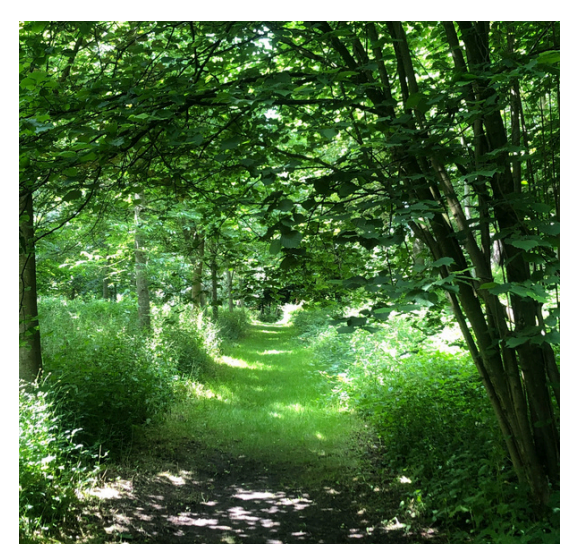
10- Rocher du Calvaire

il s'agit d'un don des ouvriers de Tourcoing reconnaissants. Sous son rocher : des vestiges de statues retrouvés enfouis dans le parc, dans les années 70.



11- Chemin de Croix

Itinéraire de piété depuis plus de 100 ans, il fait le lien entre le jardin des migrants et la grotte de Marie.



12- Bassin et îlot

Petite source et système hydraulique du Centre. L'eau descendant en petit ruisseau entre les pierres entoure un îlot de nature sauvage...



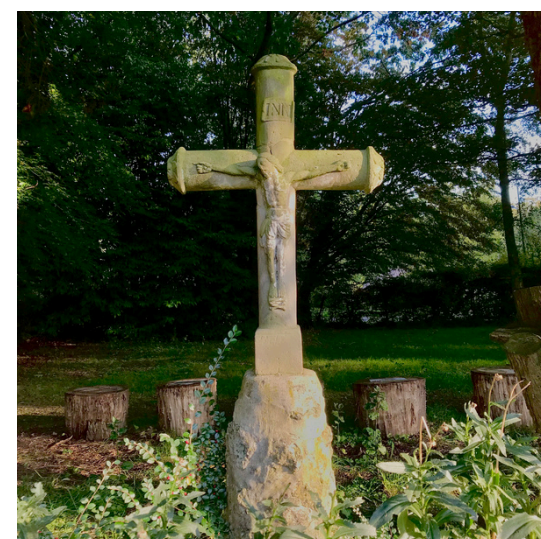
13- Grotte de Lourdes

Reproduction de l'originale, cette grotte de Lourdes a été aménagée vers 1900 et sitôt sa création, de nombreuses processions y étaient organisées.



14- Bosquet de la petite croix

Petite croix du Christ, lieu intime de prière et de recueillement. A côté, un chemin de troncs vous guide entre les arbres aux multiples essences.



15- Eco-exotique

Cette parcelle du parc est confiée à Dianne, herboriste certifiée, spécialisée dans la production d'aromatiques fraîches, de fleurs comestibles et de plantes médicinales en agriculture biologique.



Au fil des saisons le Hautmont est en perpétuel changement et toujours un spectacle à la fois apaisant et ressourçant.

C'est un éco-lieu où coexistent de nombreuses espèces végétales mais aussi animales (écureuils, lapins de garenne, hérissons et de nombreuses variétés d'oiseaux...).

Ouvrez l'oeil et vous découvrirez peut-être de multiples croix, la statue de Saint-Joseph, les animaux du parc, les nichoirs à oiseaux...

